



**NOVA
FRIBURGO**
P R E F E I T U R A

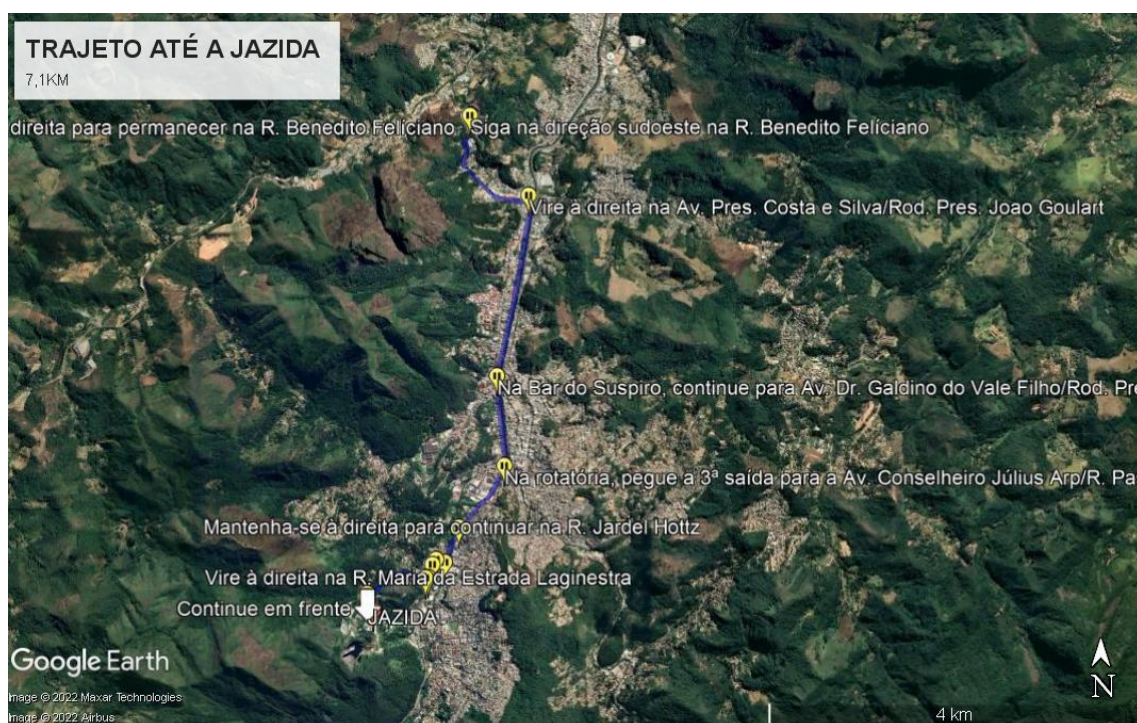
S E C R E T A R I A D E
I N F R A E S T R U T U R A
E O B R A S

NOVA FRIBURGO – RJ, 15 DE ABRIL DE 2025.

A PREFEITURA MUNICIPAL DE NOVA FRIBURGO – RJ, estabelecida à Avenida Alberto Braune, nº 225 Centro, Nova Friburgo - RJ, CNPJ. sob. nº 28.606.630/0001-23, através da Secretaria Municipal de Infraestrutura e Obras, Subsecretaria de Projetos e Inovações em Obras públicas, vem informar que local da jazida sito na Rua Maria Duque Estrada Laginestra, Nº 900, Parque São Clemente, Nova Friburgo – RJ, CEP: 28625-235, referente aos materiais que serão utilizados na obra de Construção de CRECHE TIPO 1 Padrão FNDE, sito na Rua Eugenio Nideck, Lote 2, Número Colonial 11- Catarcione/Nova Friburgo – RJ, CEP: 28614-290.

1.1 **JAZIDA** - (UTM – SIRGAS 2000 – FUSO 23 - Longitude 752545.46 m E / Latitude 7531563.33 m S).

1.2



LUCIANA MAGLIANO
Engenheira OrçamentistaMat: 062170